



**КАТАЛОГ КИРПИЧНЫХ ФАСАДОВ  
И ПЕЧНОГО КИРПИЧА**

# ПЕСТРЫЙ

Цвет подходящей / рекомендованной затирки



**белоснежный** 140 Контрастный светлый



**темно-коричневый** 148 В тон

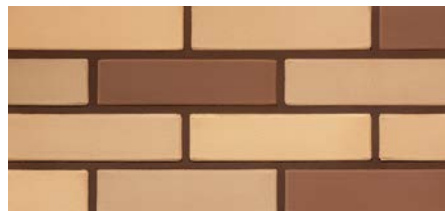


**черный** 160 Контрастный темный

**Камелот,**  
светлый шов



**Шерхан,**  
темный шов



**Вавилон,**  
темный шов



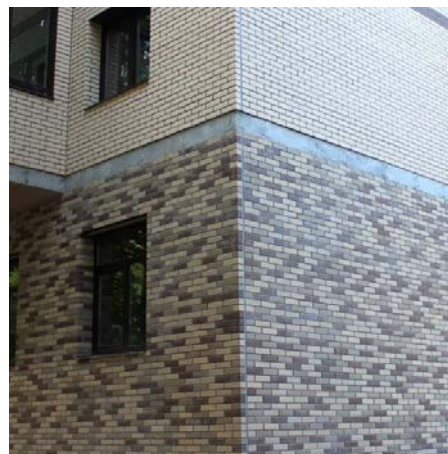
Цвет/Формат	1 НФ 250x120x65	0,7 НФ 250x85x65
Камелот	Есть	Есть
Шерхан	Есть	Есть
Вавилон	Есть	Есть



Камелот и белый, поверхность гладкая




Вавилон и Лотос, поверхность гладкая



Шерхан, поверхность гладкая

# БАВАРСКАЯ КЛАДКА

Цвет подходящей / рекомендованной затирки

Контрастный светлый **кремово-белый** 150 

В тон **светло-коричневый** 149 

Контрастный темный **темно-серый** 152 

**Баварская кладка,**  
гладкая, темный шов



**Баварская кладка,**  
кора дерева, светлый шов



**Баварская кладка,**  
ручная формовка, темный шов



Цвет/Формат	1 НФ 250x120x65	1 НФ с УС 250x120x65	1, 4 НФ 250x120x88	0,7 НФ 250x85x65	1 НФ Полнотелый 250x120x65
Гладкая	Есть	Нет	Нет	Есть	Нет
Кора дерева	Есть	Нет	Нет	Есть	Нет
Ручная формовка	Есть	Нет	Нет	Есть	Нет



Баварская кладка, поверхность гладкая



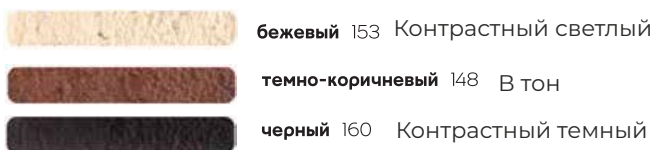
Баварская кладка и Лотос, поверхность гладкая



Баварская кладка и полнотелый Лотос, поверхность гладкая

# АРЕНБЕРГ

Цвет подходящей / рекомендованной затирки



**Аренберг,**  
гладкий, темный шов



**Аренберг,**  
кора дерева, темный в тон



**Аренберг,**  
ручная формовка, шов в тон



Цвет/Формат	1 НФ 250x120x65	1 НФ с УС 250x120x65	1, 4 НФ 250x120x88	0,7 НФ 250x85x65	1 НФ Полнотелый 250x120x65
Гладкий	Есть	Есть	Есть	Есть	Есть
Кора дерева	Есть	Есть	Нет	Есть	Есть
Ручная формовка	Есть	Есть	Есть	Есть	Есть



Аренберг, поверхность гладкая

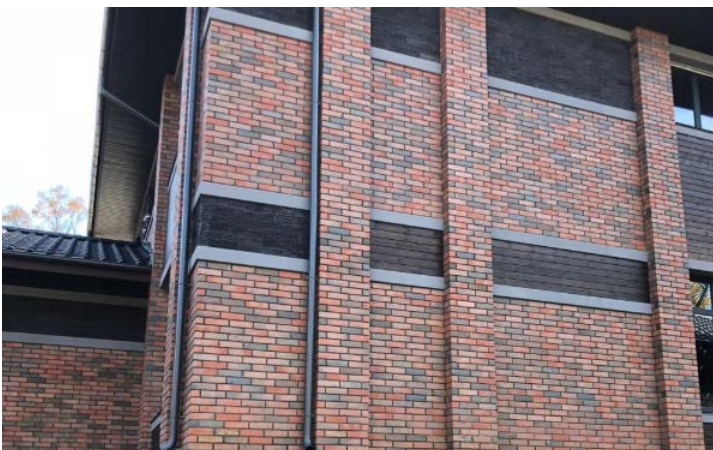


Аренберг, ручная формовка



Аренберг полнотелый, ручная формовка

# АРЕНБЕРГ



# РОЧЕСТЕР

Цвет подходящей / рекомендованной затирки



**белоснежный** 140 Контрастный светлый



**светло-коричневый** 149 В тон



**черный** 160 Контрастный темный

**Рочестер,**  
гладкий, темный шов



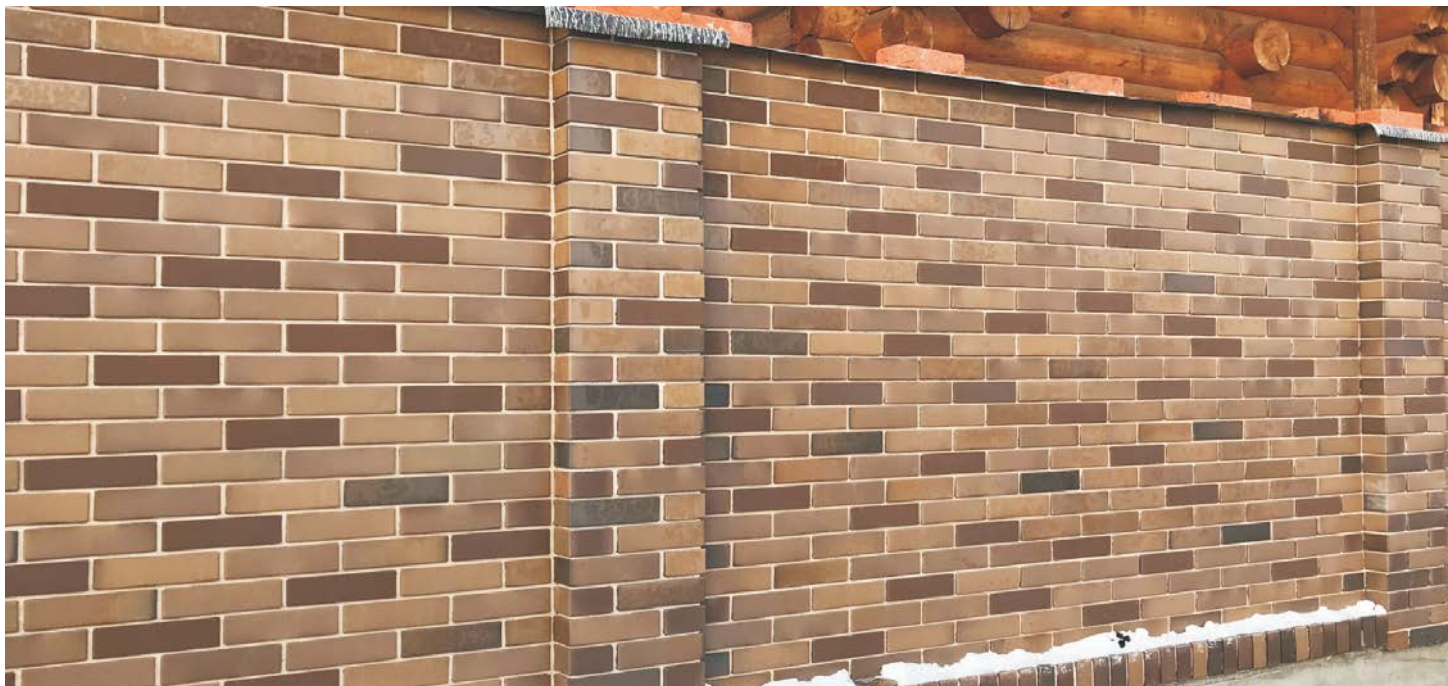
**Рочестер,**  
гладкий, светлый шов



**Рочестер,**  
ручная формовка, шов в тон



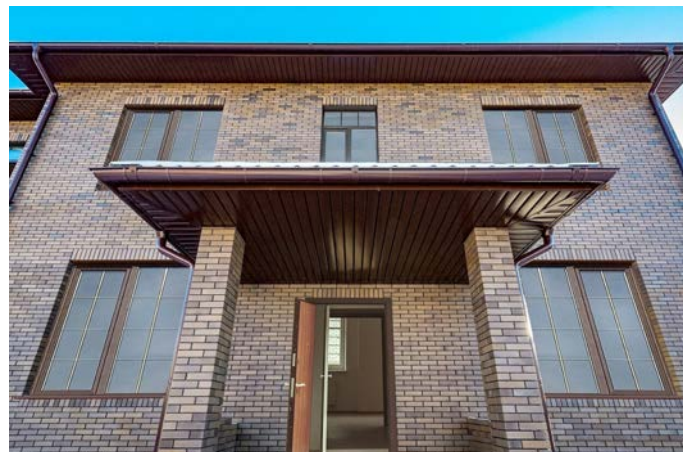
Цвет/Формат	1 НФ 250x120x65	1 НФ с УС 250x120x65	1, 4 НФ 250x120x88	0,7 НФ 250x85x65	1 НФ Полнотельный 250x120x65
Гладкий	Есть	Есть	Нет	Есть	Есть
Ручная формовка	Есть	Нет	Нет	Есть	Есть



Рочестер, поверхность гладкая

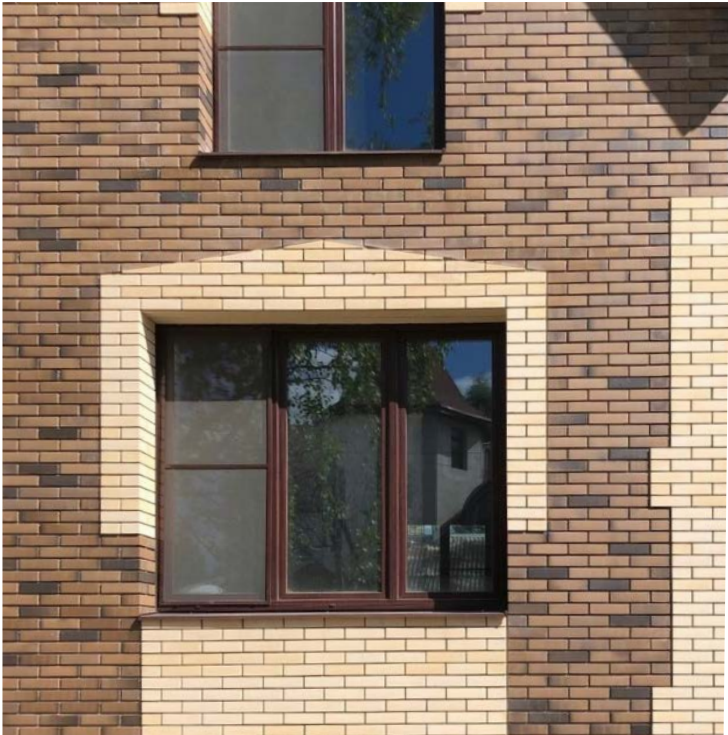


Рочестер, поверхность гладкая



Рочестер, поверхность гладкая

# РОЧЕСТЕР



Рочестер, поверхность гладкая



Рочестер, поверхность гладкая



Рочестер, ручная формовка



Рочестер, ручная формовка

# Эльц

Цвет подходящей / рекомендованной затирки



Контрастный светлый **белоснежный** 140



В тон **желто-оранжевый** 143



Контрастный темный **темно-серый** 152

## Эльц,

гладкий, светлый шов



## Эльц,

ручная формовка, светлый шов



Цвет/Формат	1 НФ 250x120x65	0,7 НФ с УС 250x85x65	1, 4 НФ 250x120x88	0,7 НФ 250x85x65	1 НФ Полнотельный 250x120x65
Гладкий	Есть	Нет	Есть	Есть	Есть
Ручная формовка	Нет	Есть	Нет	Нет	Нет



Эльц, поверхность гладкая



Эльц, поверхность гладкая



# КЛАДОЧНЫЕ РАСТВОРЫ



## Кладочные растворы.

Технические характеристики:

<b>Прочность на сжатие</b>	не менее 10 МПа
<b>Водопоглощение</b>	0,2 кг/(м <sup>2</sup> мин 0,5)(SFS-EN 1015-18)
<b>Расход воды</b>	с 3,0-3,5 л. / 25 кг.
<b>Связующее вещество</b>	Быстротвердеющий портландцемент или белый цемент
<b>Наполнитель</b>	Природный песок или белый наполнитель 0 - 1,2 мм
<b>Присадки</b>	Присадки, улучшающие стойкость к погодным условиям, обрабатываемость и адгезию, а также неорганические цветные пигменты
<b>Время работы</b>	2-3 часа после добавления воды (45 минут для weber.vetonit ML5 winter)
<b>Объемный вес через 28 суток</b>	Прим. 1950 кг/м <sup>3</sup> (SFS-EN 1015-10)
<b>Насыпная плотность</b>	1600-1700 кг/м <sup>3</sup>
<b>Морозостойкость</b>	100 циклов
<b>Теплопроводность</b>	0,83 Вт/мК (P-50%) (SFS-EN 1745)
<b>Расход раствора</b>	В среднем 0,8-1 кг на 1 кирпич. Показатель расхода раствора содержит расчетные потери раствора до 15%
<b>Срок хранения</b>	Прим. 12 мес. с даты изготовления при условиях хранения в сухом месте в оригинальной упаковке

Палитра цветов:

- белоснежный 140
- кремово-белый 150
- светло-желтый 157
- песочно-желтый 147
- бежевый 153
- желто-оранжевый 143
- светло-коричневый 149
- темно-коричневый 148
- светло-серый 156
- серый 155
- темно-серый 152
- черный 160



### weber.vetonit ML 5

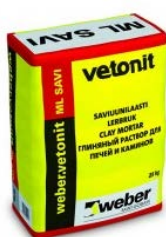
Цветной раствор для кладки клинкерного кирпича с водопоглощением 4-6%, а также стандартного кирпича и кирпича с повышенным водопоглощением до 15%.



### weber.vetonit ML 5 winter

Цветной раствор для кладки клинкерного кирпича с водопоглощением 4-6%, а также стандартного кирпича и кирпича с повышенным водопоглощением до 15% при отрицательных температурах до -10°C

## Печные смеси. weber vetonit для печей и каминов.



### weber.vetonit ML SAVI

Глиняный раствор weber.vetonit ML Savi используется для кладки каркасов и дымоходов каминов и дровяных печей из керамических кирпичей внутри помещений, а также их ремонта.

Простота использования, оптимальная прочность, использование раствора в течение 3 часов.



### weber.vetonit ML TULI

Огнеупорный раствор weber.vetonit ML Tuli используется для кладки топок домашних дровяных печей из огнеупорного кирпича внутри помещений. Раствор химически и керамически схватывается при температуре выше +700° C. Внимание! Раствор не пригоден для кладки керамических кирпичей или заполнения небольших заглоблений

# ПОЛНОТЕЛЫЙ (ПЕЧНОЙ)

Цвет/Формат	Размер	Вес, кг	Кол шт. в м <sup>2</sup>	Кол шт. в поддоне
Все позиции	250x120x65	3,9	50	300

## Камелот

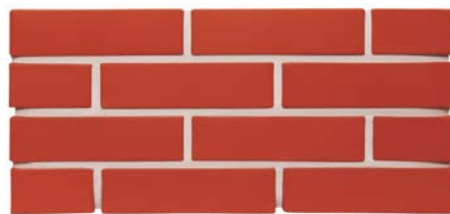
### темный шоколад,

гладкий, светлый шов



### Красный,

гладкий, светлый шов



### Аренберг,

гладкий, светлый шов



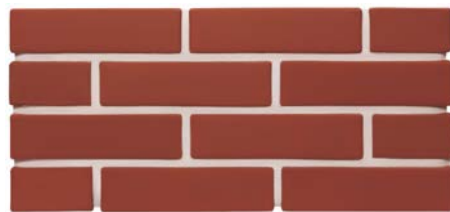
## Лотос,

гладкий, темный шов



## Терракот,

гладкий, светлый шов



## Темный шоколад,

гладкий, светлый шов



Красный и шоколад, поверхность гладкая



Лотос и темный шоколад, гладкая



Лотос, поверхность гладкая



Темный шоколад, поверхность гладкая



Терракот, поверхность гладкая

# ПОЛНОТЕЛЫЙ (ПЕЧНОЙ) МАРКСБУРГ / САНТОРИНИ

Цвет/Формат	Размер	Вес, кг	Кол шт. в м <sup>2</sup>	Кол шт. в поддоне
Все позиции	250x120x65	3,9	50	300

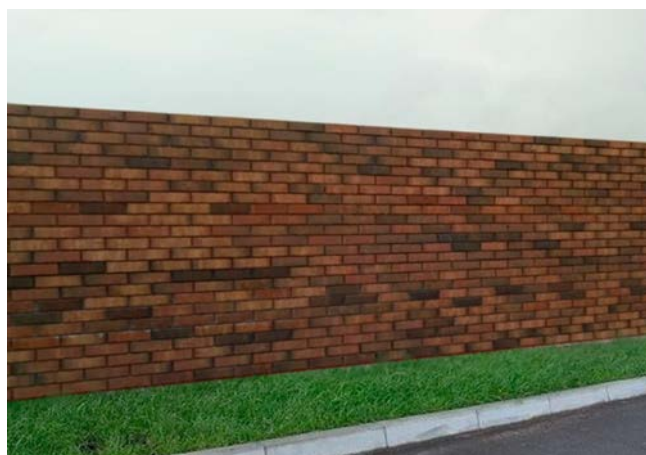
**Санторини,**  
белый, светлый шов



**Марксбург,**  
кварц, шов в тон



Марксбург кварц, поверхность ручная формовка



Марксбург кварц, поверхность ручная формовка

# Воспользуйтесь нашим конфигуратором онлайн!

Откройте сайт,  
пройдите в раздел  
конфигуратор



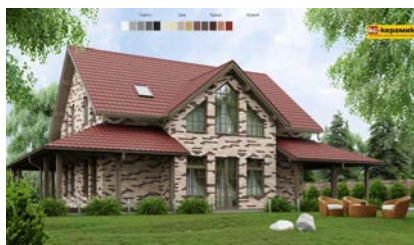
Шаг 1  
Выберите кирпич



Обязательно попробуйте  
все варианты!



Шаг 2  
Выберите цвет затирки  
(шва)



Шаг 3  
Выберите цвет каркаса



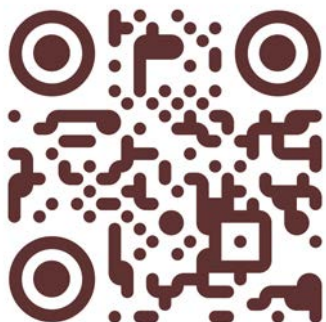
Шаг 2  
Выберите цвет кровли



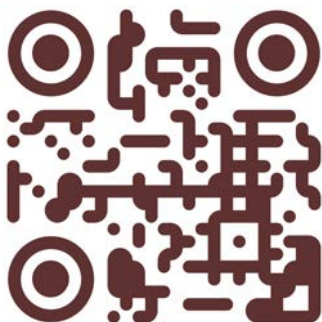
Сохраните Ваш проект и свяжитесь с нашим менеджером!

## Контакты

Сайт с  
конфигуратором



Сопутствующие  
товары



Контакты

### Санкт-Петербург

+7 (812) 688-88-18

Коломяжский проспект, 18, офис 3-049

### Москва

+7(495) 775-1655

Бережковская наб, 6, офис 105

### Краснодар

+7 (928) 418-9928

Уральская улица, д. 212/7